

Ciencias Empresariales INFORMÁTICA I

MANUAL DE PRÁCTICAS DE WINDOWS

Dpto. de INFORMÁTICA

Grupo Docente: Sistemas de Información

I



UNIVERSIDAD CARLOS III DE MADRID

PRACTICA 1 - INTRODUCCION A WINDOWS

Ejercicio 1 - Reconocer en el teclado las siguientes teclas:

Teclas básicas: Intro, Control, Mayúscula, Alternar, Alternar gráfico.

Teclas adicionales: Tabulador, Bloqueo mayúscula, Bloqueo numérico.

Movimiento de cursores, Inicio, Fin, Avance pag. Retrocede pag.

Teclas de edición: Suprime y borra.

Tecla de escape.

Teclas de función.

Ejercicio 2 - Buscar y ejecutar el Explorador de Windows. Minimizar la ventana. Repetir las mismas operaciones con las aplicaciones WordPad y Paint. ¿Qué ha visto al minimizar? ¿Cual es el objeto de esta operación?

Ejercicio 3 - Cambie de una aplicación a otra utilizando el ratón. Hágalo de nuevo, pero utilizando sólo el teclado. ¿Cual de estas operaciones es más eficaz? Escriba las teclas pulsadas.

Ejercicio 4 - Cierre las tres aplicaciones abiertas. Observe la diferencia entre minimizar una aplicación y cerrar una aplicación. Escriba qué diferencia encuentra.

Ejercicio 5 - Ejecute el Explorador de Windows. Observe el árbol de carpetas de la unidad C:. Utilice el ratón para abrir y cerrar carpetas. Observar los datos que figuran en la barra de información (abajo). Escriba lo observado en el árbol. ¿Para qué sirve este árbol?

Ejercicio 6 - Cambie a otra unidad de disco distinta de C:. A continuación, abra una nueva ventana del Explorador de Windows NT que presente de nuevo la información de C:. Presente las ventanas de forma que se pueda acceder a la información de todas a la vez. ¿Cuál es más cómoda para el usuario? ¿Por qué?

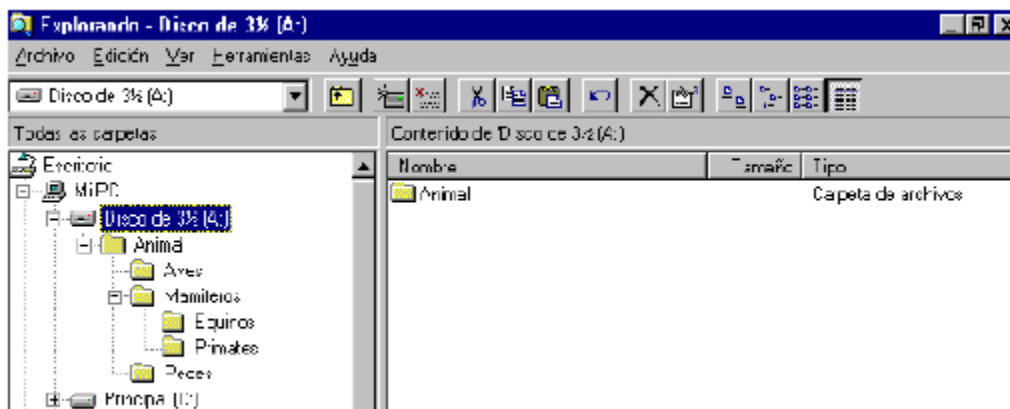
Ejercicio 7 - Experimente con las distintas opciones que figuran bajo el menú "Ver". Sitúese en el directorio WINDOWS de la unidad C:. Haga que en la parte derecha de la ventana aparezcan los archivos ordenados por nombre, y con todos los detalles presentes. A continuación, ordénelos por tipo de archivo. Indique cómo lo ha hecho.

Ejercicio 8 - A continuación, cambie el nombre del disquete por "UC3M". Indique cómo lo ha hecho.

PRACTICA 2- CREACION Y BORRADO DE ESTRUCTURAS DE CARPETAS

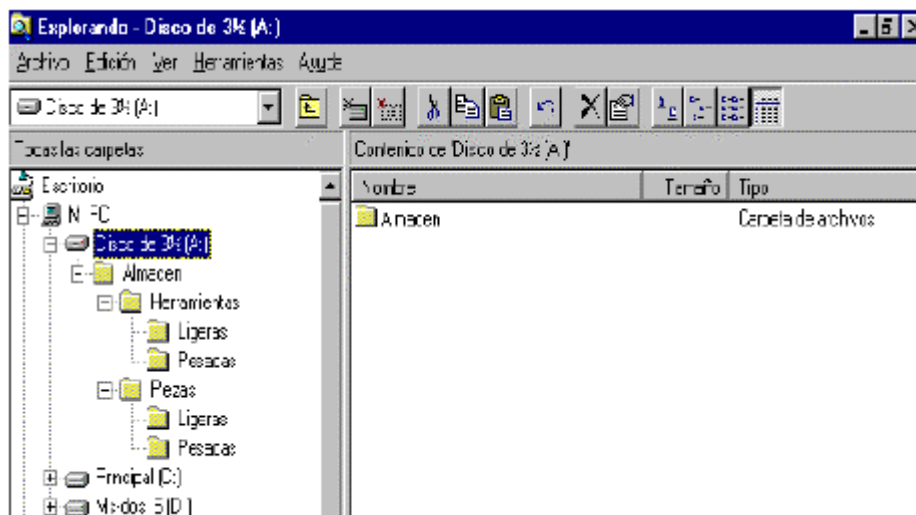
Ejercicio 1 - Abra una nueva ventana del Explorador de Windows para trabajar con la unidad A: Observe los datos de la barra de información. Indique cómo lo ha hecho.

Ejercicio 2 - Cree en A: la estructura de carpetas siguiente:



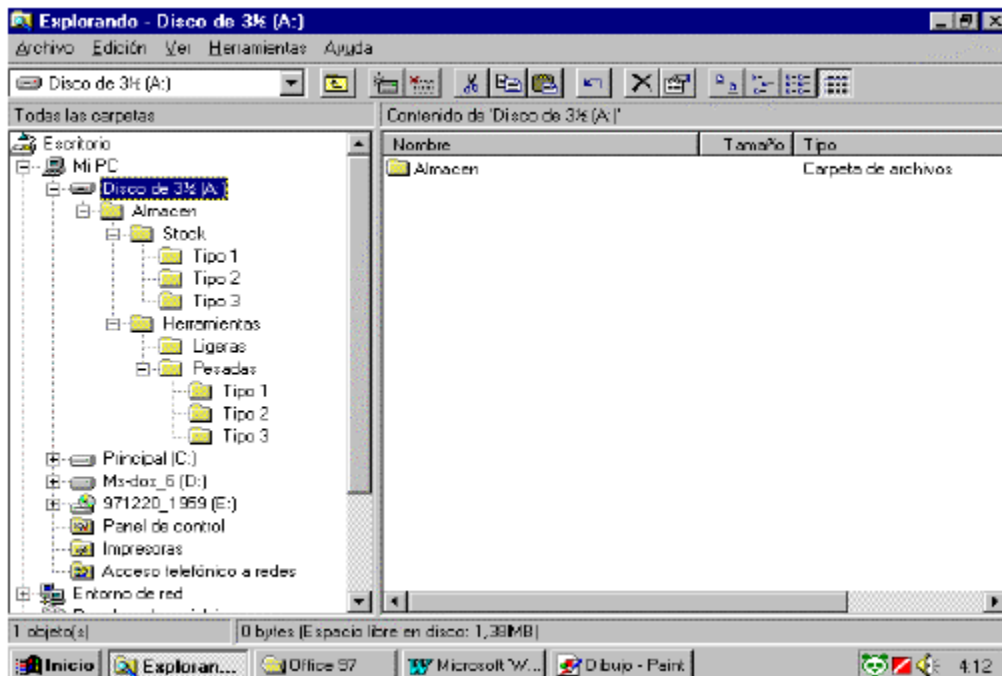
Indique cómo lo ha hecho.

Ejercicio 3 - Borre la carpeta "animal", con todo lo que contiene, y cree una nueva estructura, según este gráfico:

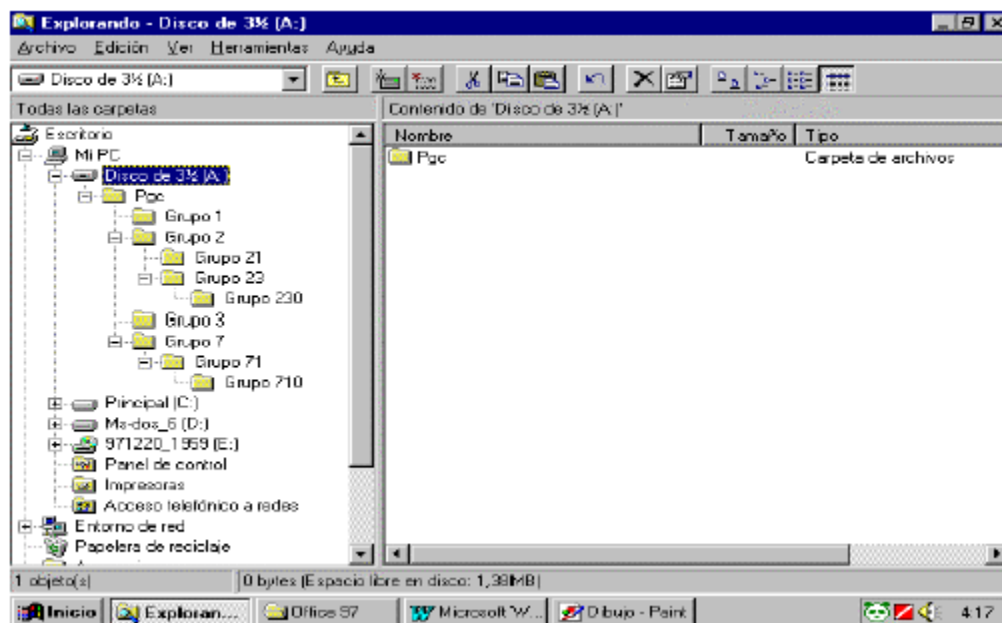


Indique cómo lo ha hecho.

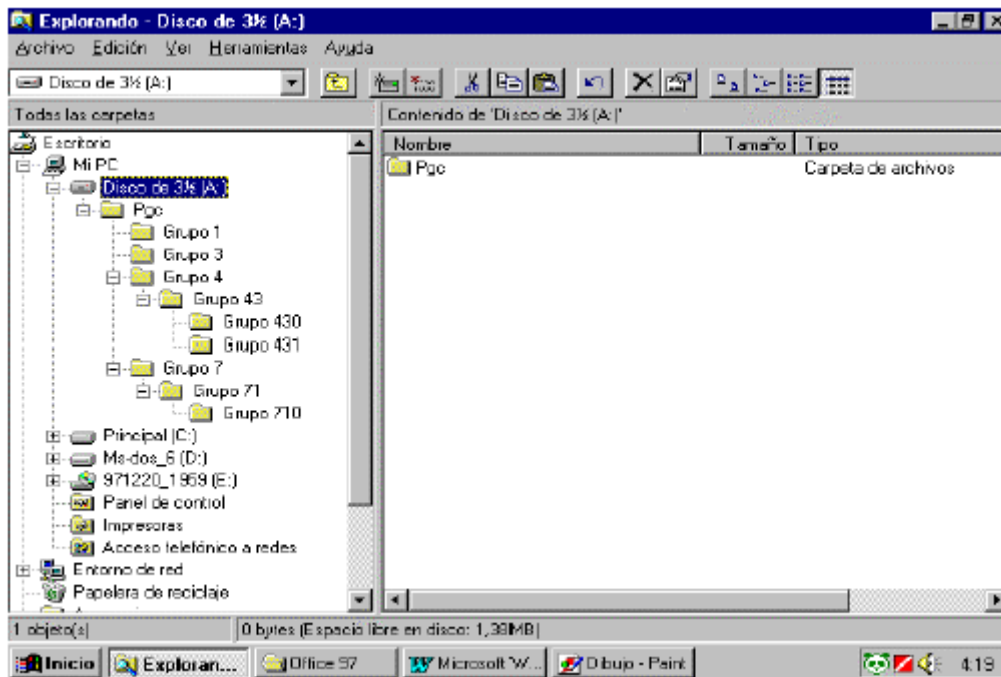
Ejercicio 4 - Borre solamente la carpeta "piezas", con todo lo que contiene, y realice las operaciones necesarias para obtener la siguiente estructura. Indique las operaciones realizadas.



Ejercicio 5 - Borre la carpeta "almacen" y cree la siguiente estructura. Indique las operaciones realizadas.



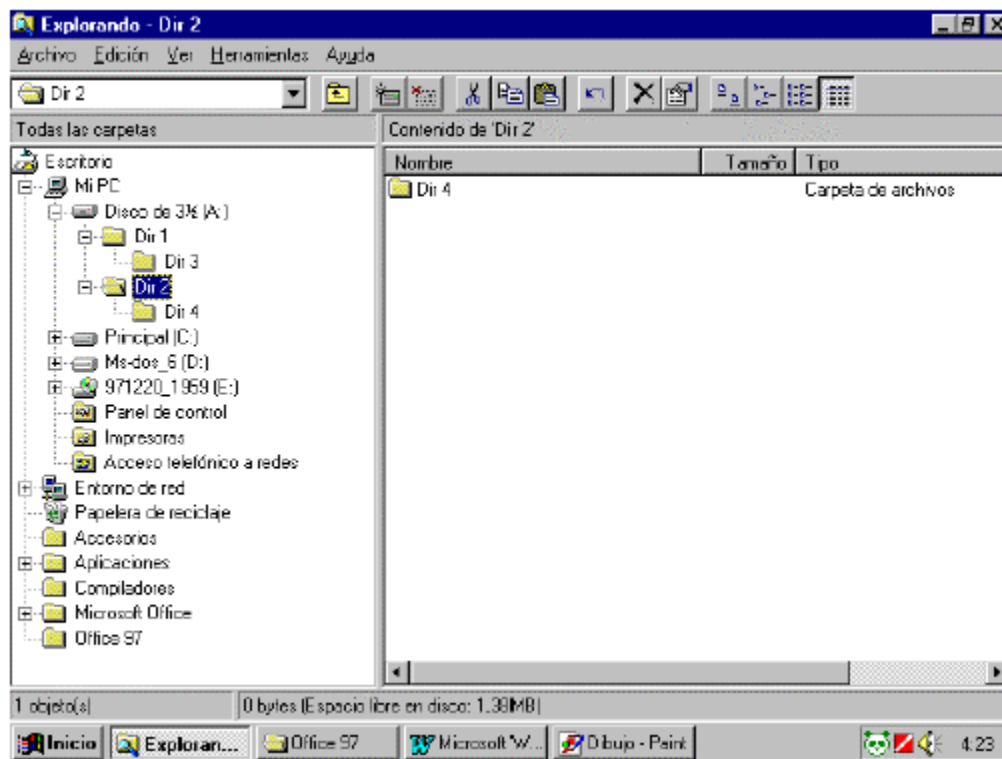
Ejercicio 6 - Borre sólo la carpeta correspondiente a "grupo2" y cree "grupo4" de la siguiente forma:



Escriba las operaciones realizadas.

PRACTICA 3 - MOVER, COPIAR Y RENOMBRAR ARCHIVOS Y CARPETAS

Ejercicio 1 - Borre lo realizado en la práctica anterior y cree una estructura de directorios en A:, que tenga el aspecto siguiente:



Explique la secuencia de operaciones que ha tenido que realizar.

Ejercicio 2 – Abra una nueva ventana del explorador que contenga la información del disco C:. Localice un archivo llamado "WIN.INI". ¿Qué utilizó para ello?

Ejercicio 3 - Disponga las ventanas de manera que se puedan ver las dos simultáneamente. En la ventana correspondiente al disco C: sitúese en el directorio donde se encuentra el archivo "WIN.INI". En la ventana de la unidad A: sitúese en el directorio "DIR1". Copie el archivo "WIN.INI" desde C: a A:\DIR1\

(OJO: ¡Copiar un archivo no es lo mismo que moverlo!). Puede hacerse a través del menú, o utilizando el ratón. Indique lo que hizo en cada caso.

Ejercicio 4 - Comprobar la existencia de "WIN.INI" en A:\DIR1. Renombrarlo por WIN2.INI. Copiar de nuevo el archivo "WIN.INI" de la unidad C: al directorio DIR1 de la unidad A:. Cópelo de nuevo, pero esta vez con el nombre "WIN3.INI". Describa el resultado obtenido.

Ejercicio 5 - Borre el archivo A:\DIR1\WIN3.INI. Cambie después el nombre del archivo de A: "WIN2.INI" a "WINDOWS". Si a continuación, intenta cambiar el nombre de "WIN.INI" a "WINDOWS" comprobará que no es posible. Razone la causa.

Ejercicio 6 - Mueva el archivo A:\DIR1\WINDOWS al directorio A:\DIR1\DIR3\. Utilice el ratón para ello, no el teclado.

Ejercicio 7 - Copie el archivo A:\DIR1\WIN.INI al directorio A:\DIR2\DIR4\. .Observe la diferencia entre copiar y mover, y escriba en qué consiste.

Ejercicio 8 - Copie de C: a A:\DIR1\DIR3 todos los archivos que tengan extensión ".ini". Debe hacerse de una sola vez y no uno a uno. Describa cómo puede realizar la copia de varios archivos de una vez.

Ejercicio 9 - Copie en A:\DIR1\ los archivos siguientes de C: "win.ini", "system.ini", "mouse.ini" y "clock.ini". Hágalo de una sola vez y después anote el espacio ocupado por estos 4 archivos y el que le queda libre. (Tenga en cuenta la capacidad del disquete que utiliza).

Ejercicio 10 - Sitúese en A:\DIR1\DIR3\ y borre única y exclusivamente los archivos que tengan extensión ".ini". Anote el espacio libre que tenía antes, y el que tiene ahora.

Ejercicio 11 - Mueva a A:\DIR1\DIR3\ todo el directorio A:\DIR2\, con todo lo que éste contenga. Anote el espacio libre antes y después de esta operación.

Ejercicio 12 - Copiar el directorio DIR2, con todo lo que contenga, al directorio raíz de A:. Seguidamente, borre el directorio DIR2 recién copiado, con todo su contenido, utilizando la tecla Suprimir ¿Conoce alguna otra forma de hacerlo?

Ejercicio 13 - Copie DIR1 y toda la estructura que tiene debajo al directorio raíz de A:, copiándolo con el nombre DIR3. Copie los archivos C:\WINNT*.TXT en A:\DIR3\DIR3\. ¿Que estructura de directorios le queda ahora en el disquete?

Ejercicio 14 - Mueva los archivos *.TXT de A:\DIR3\DIR3\ a A:\DIR3\. A continuación, haga que todos los archivos de A:\DIR3\ que tienen extensión ".TXT" cambien dicha extensión a ".DOC". Hágalo con todos a la vez, e indique cómo.

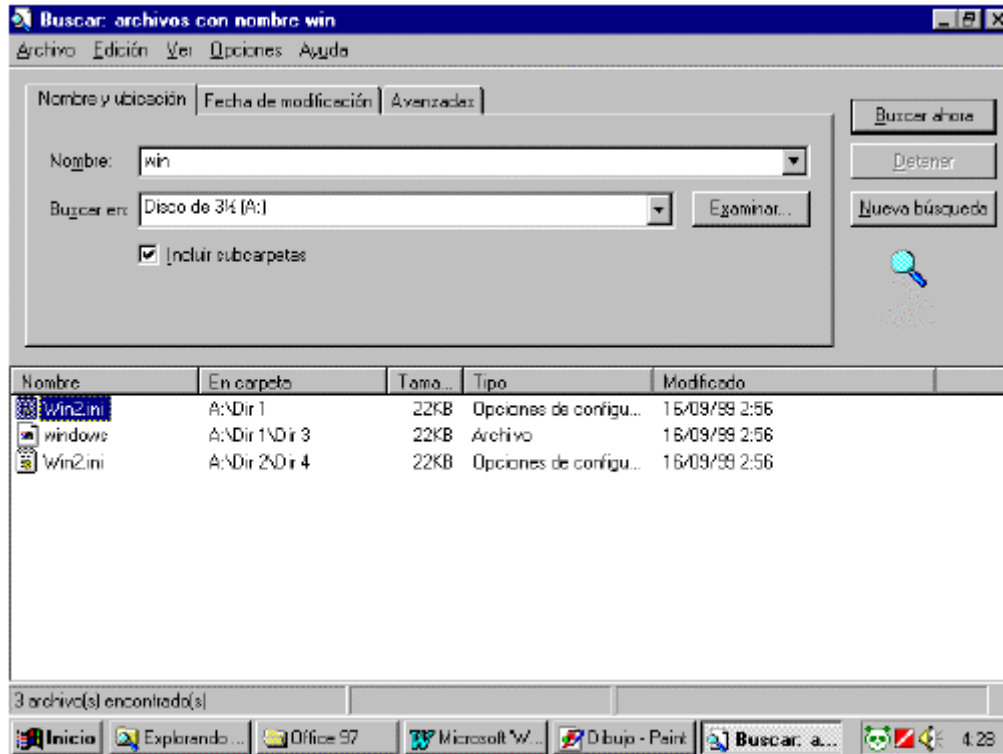
Ejercicio 15 - Copie los archivos CONFIG.SYS y AUTOEXEC.BAT desde C:\ al directorio A:\DIR3\ . Indique la capacidad que le queda al disquete después.

Ejercicio 16 - Haga que todos los subdirectorios DIR1 y DIR3 contengan única y exclusivamente una copia de CONFIG.SYS, y los subdirectorios (DIR2 y DIR4 contengan única y exclusivamente una copia de AUTOEXEC.BAT. El directorio raíz de A: debe contener una copia de cada uno.

Esto le servirá para la práctica siguiente.

PRACTICA 4- BUSQUEDA DE FICHEROS

Ejercicio 1 – Sitúese en el directorio A: y haga una búsqueda de todos los ficheros cuyo nombre empiece por los caracteres "WIN". Compruebe que el resultado es similar al siguiente y cierre la ventana de "Resultado de la búsqueda":



Ejercicio 2 - Haga una búsqueda por todo el disco A: de los archivos que tengan el nombre CONFIG.SYS. Una vez localizados, bórrelos sin salir de la ventana de "Resultado de la búsqueda". Repita la misma operación, efectuando una búsqueda y posterior borrado de los archivos *.BAT. Escriba el resultado.

Ejercicio 3 - Busque un programa ejecutable llamado calc.exe y ejecútelo haciendo doble clic sobre él. Experimente con la calculadora y al acabar salga del programa. Ejecute el icono CALCULADORA en el grupo de programas ACCESORIOS. Observe las diferencias entre una forma y otra de invocar una aplicación y descríbalas.

Ejercicio 4 – Practique realizando algunas búsquedas más, que den como resultado varios archivos y otra que no encuentre ninguno. En este apartado, límitese a hacer búsquedas, ¡no borre ningún archivo!

PRACTICA 5- CREACION Y MANIPULACIÓN DE ARCHIVOS**Ejercicio 1**

- Minimice la ventana del Explorador de Windows.
- Busque el icono de la aplicación de proceso de textos WordPad y ejecútela.
- Escriba un texto de unas 3 líneas y guárdelo en el disco A:, en el directorio raíz, con el nombre TEXTO.
- Cierre la aplicación WordPad.
- Vuelva a entrar, haga algunas modificaciones y trate de salir sin guardarlas. ¿Qué ocurre?

Ejercicio 2

- Busque la aplicación de dibujo Paint y ejecútela.
- Haga un pequeño dibujo y guárdelo en el directorio raíz de A:, con el nombre DIBUJO.
- Cierre la aplicación.
- Indique cuánto espacio del disquete ocupa el archivo creado.

Ejercicio 3

- Vuelva a entrar en WordPad y recupere el archivo A:\TEXTO.
- Compruebe que el texto escrito permanece ahí
- Cambie el texto, y vuelva a grabarlo con otro nombre.
- Haga una operación similar con la aplicación Paint y el fichero A: \DIBUJO.
- Cierre las aplicaciones.

Ejercicio 4

Este ejercicio le ayudará a realizar las operaciones de recuperación de ficheros de forma mucho más cómoda. Proceda de la siguiente forma:

- Utilizando el Explorador de Windows, compruebe la existencia de los dos archivos creados en A:
- Observe la extensión (tipo) de cada uno de ellos.
- Pulse doble click en los archivos creados. Compruebe que se ejecuta las aplicación WordPad para el fichero TEXTO y Paint para DIBUJO.
- Si no es así, asocie cada uno de los archivos a la aplicación con la que fue creado, y escriba paso a paso la secuencia de operaciones necesarias para ello.